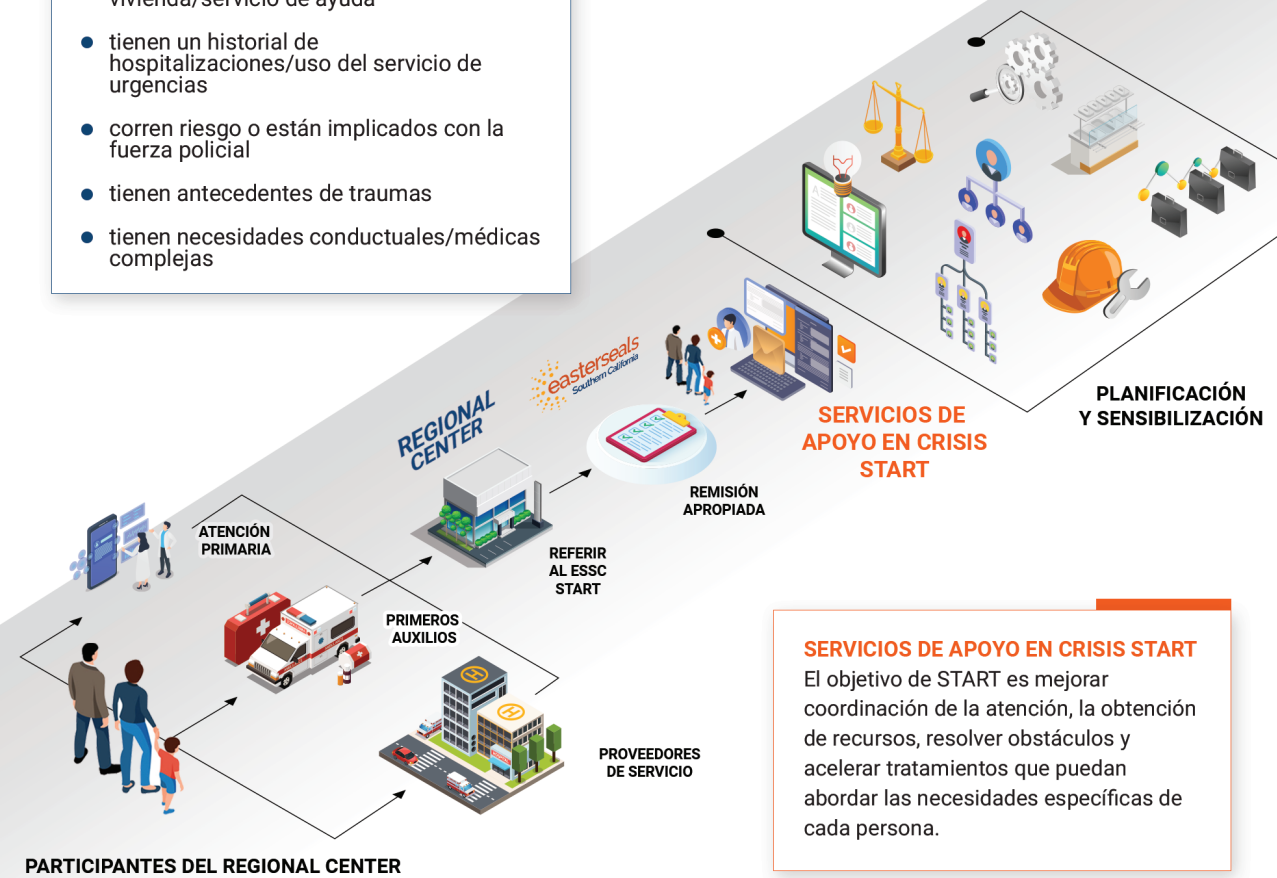




- LOS PARTICIPANTES DE START**
- corren el riesgo de perder la vivienda/servicio de ayuda
 - tienen un historial de hospitalizaciones/uso del servicio de urgencias
 - corren riesgo o están implicados con la fuerza policial
 - tienen antecedentes de traumas
 - tienen necesidades conductuales/médicas complejas



SERVICIOS DE APOYO EN CRISIS START
 El objetivo de START es mejorar coordinación de la atención, la obtención de recursos, resolver obstáculos y acelerar tratamientos que puedan abordar las necesidades específicas de cada persona.



El equipo de servicios de apoyo en crisis START comienza enfocándose en el bienestar y las fortalezas, mejorando el acceso a los servicios. El equipo también puede proporcionar

- ✓ Servicios de apoyo en crisis disponibles 7 días a la semana
- ✓ Intervención en crisis, prevención y estabilización
- ✓ Colaboración con proveedores en la comunidad
- ✓ Apoyo terapéutico en el lugar, si es apropiado para la estabilización en crisis (no es descanso fuera del hogar)
- ✓ Divulgación y formación a familias y socios comunitarios
- ✓ Revisión de la medicación



START
Servicios de apoyo en crisis

Easterseals Southern California START (Servicios Sistémicos, Terapéuticos, de Evaluación, Recursos y Tratamiento) ofrece recursos y apoyo a personas que están experimentando una crisis y que tienen antecedentes de discapacidad del desarrollo y problemas de salud mental.

START trabaja en estrecha colaboración con los médicos, profesionales de salud mental y terapeutas ocupacionales y del habla para coordinar un sistema de apoyo. Estos servicios están disponibles para las personas en el área de servicio del Eastern Los Angeles Regional Center (ELARC).

easterseals
 Southern California | 1063 McGaw Ave
 Irvine, CA 92614
 (714) 834-1111



SERVICIOS DE APOYO EN CRISIS START



Los servicios de Easterseals Southern California START (Servicios Sistémicos, Terapéuticos, de Evaluación, Recursos y Tratamiento) ofrecen recursos y apoyo en crisis a personas que están experimentando una y que tienen antecedentes de discapacidad de neurodesarrollo y problemas de salud mental. Estos servicios se basan en una remisión de un coordinador de servicios al consumidor para las personas que residen en el área de captación del Eastern Los Angeles Regional Center (ELARC).

Los coordinadores de START trabajan en estrecha colaboración con un sistema de apoyo al individuo. El equipo de START se enfoca en el bienestar, las fortalezas, mejorar el acceso a los servicios, identificar las brechas del sistema y facilitar la comunicación para todos los interesados involucrados en apoyar al individuo.

Este enfoque de planificación colaborativa ha demostrado su eficacia en la prevención de crisis, la reducción de las situaciones de emergencia y la gestión de los problemas de salud mental.

